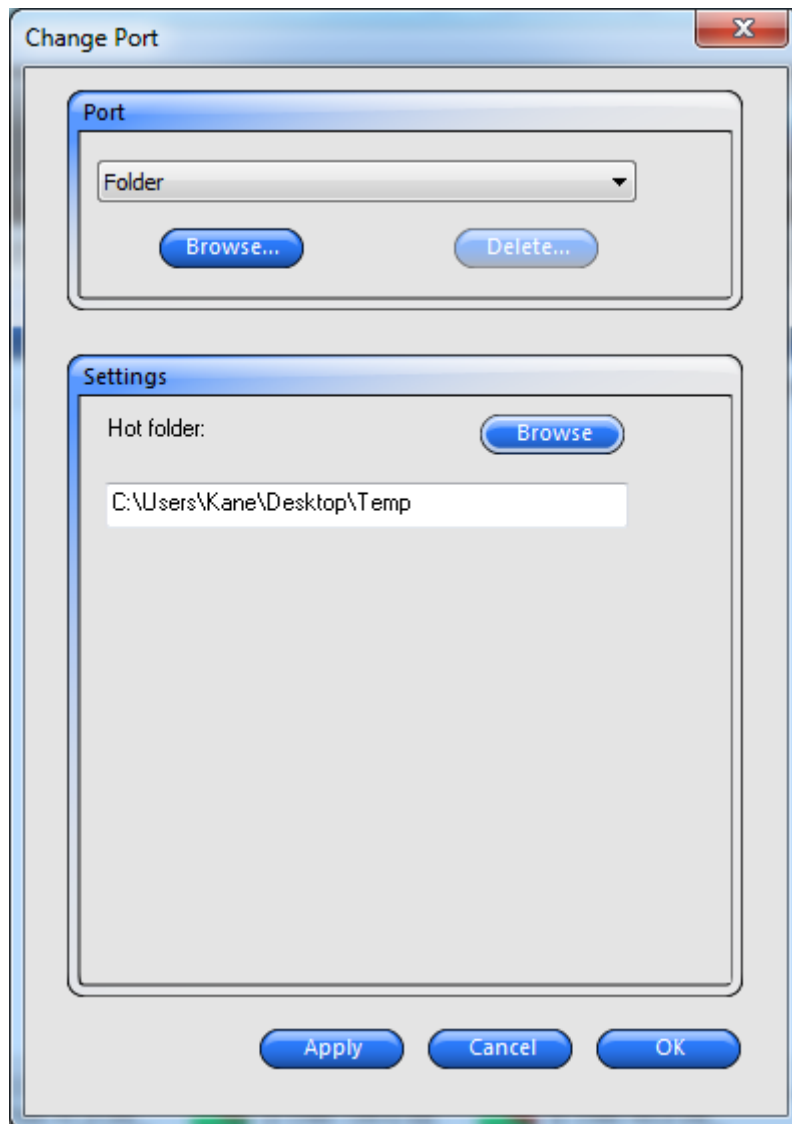
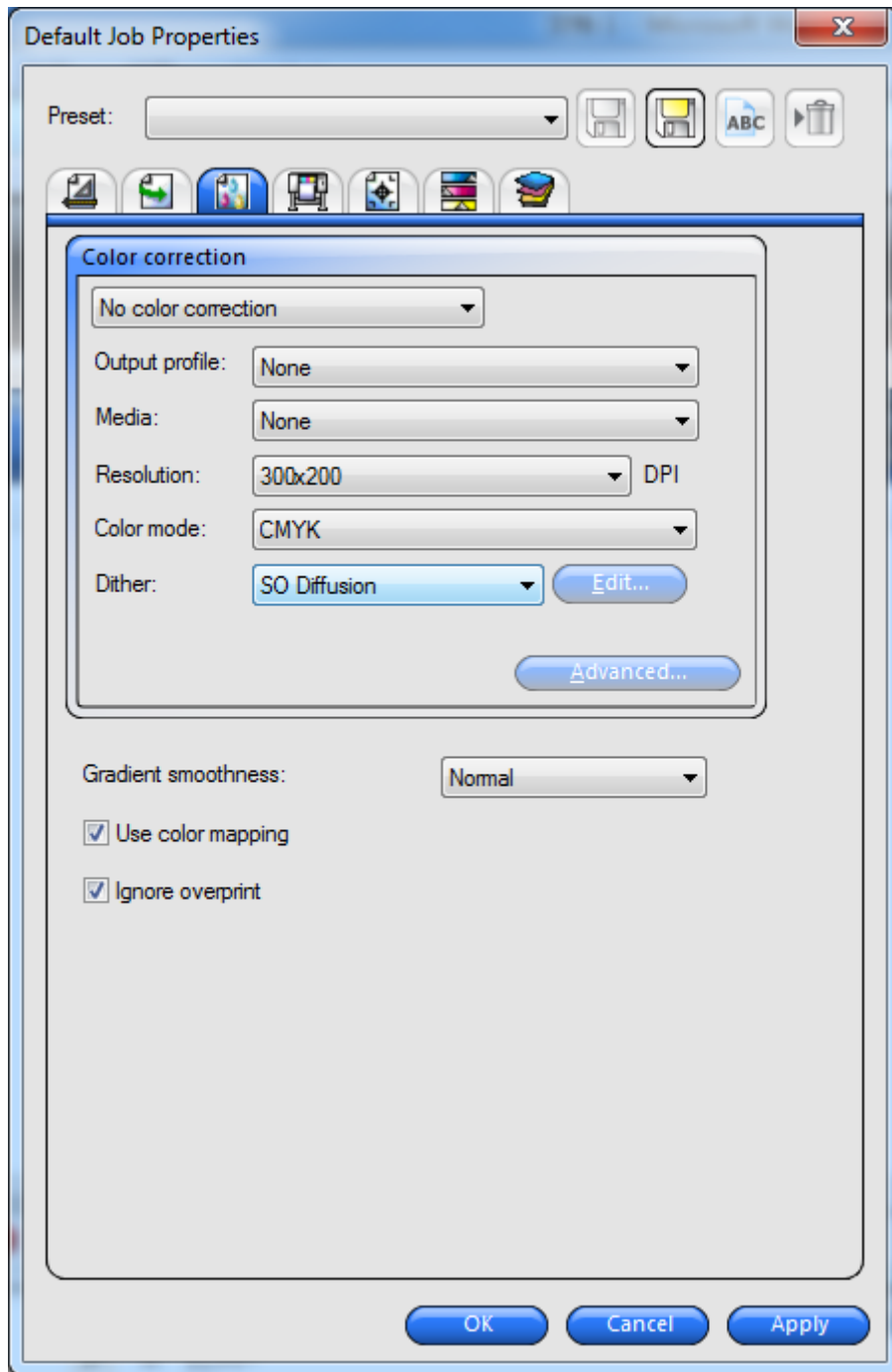


PhotoPRINT 文件夹工作流程

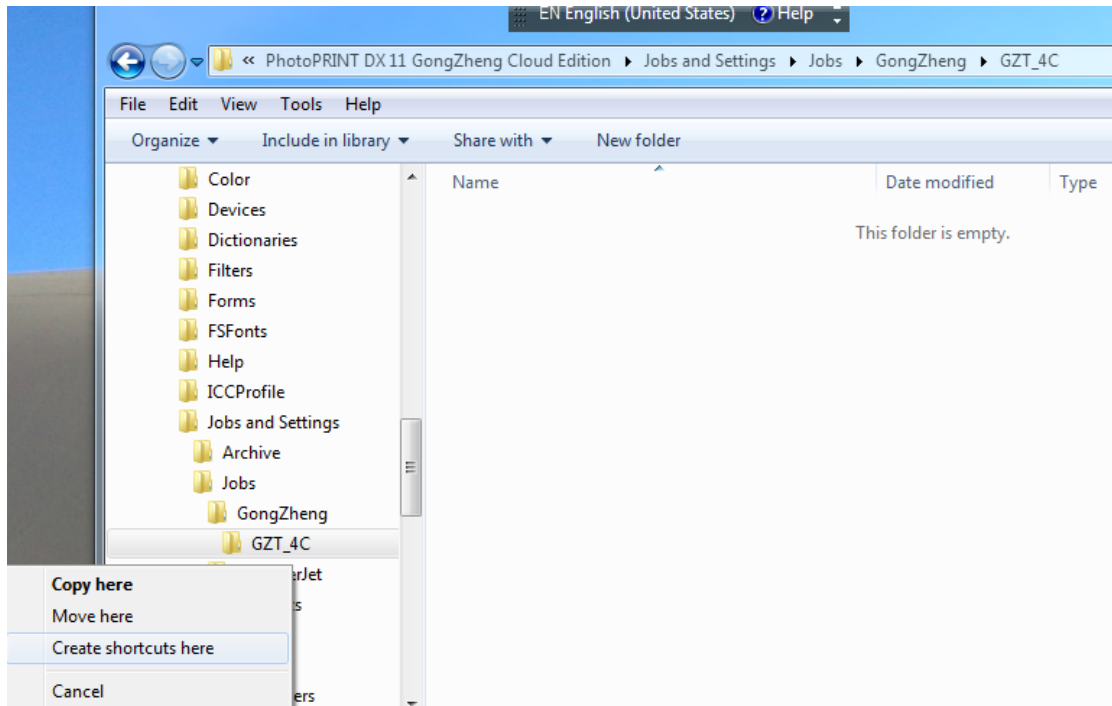
1. 首先要求在产品定制时把任务自动开始("Auto Job Start")定制为缺省属性.
2. 添加打印机时把端口选为文件夹(Folder). 并选取热文件夹(Hot folder)地址. 以后产生的 prt 文件会放在该文件夹中.



3. 打开缺省作业属性 (Default Job Properties). 设置需要的打印机分辨率, icc 等.



4. 在安装的 PhotoPRINT 中找到 PhotoPRINT \Jobs and Settings\Jobs\
厂家\机型 的文件夹，并在桌面产生一个该文件夹的快捷方式。



5. 现在可以把 PhotoPRINT 最小化. 把要打印的任务(Jpeg, tiff 等)放入什么快捷文件夹中.
6. PhotoPRINT 会自动 RIP 该任务并把产生的 prt 文件放在签名提到的热文件夹中.